


DE

Anleitung für Montage und Bedienung

Rahmentür RT 50

Inhaltsverzeichnis

1	Anleitung.....	2
1.1	Symbole.....	2
2	! Sicherheitshinweise	2
2.1	Bedienhinweise.....	3
3	Reinigung und Pflege	3
		4

Weitergabe sowie Vervielfältigung dieses Dokuments, Verwertung und Mitteilung seines Inhalts sind verboten, soweit nicht ausdrücklich gestattet. Zuwiderhandlungen verpflichten zu Schadenersatz. Alle Rechte für den Fall der Patent-, Gebrauchsmuster- oder Geschmacksmustereintragung vorbehalten. Änderungen vorbehalten.

Sehr geehrte Kundin, sehr geehrter Kunde, wir freuen uns, dass Sie sich für ein Qualitätsprodukt aus unserem Haus entschieden haben.

1 Anleitung

Diese Anleitung gliedert sich in einen Bildteil und einen Textteil. Den Bildteil finden Sie im Anschluss an den Textteil.

Lesen Sie die Anleitung sorgfältig und vollständig. Die Anleitung enthält wichtige Informationen zum Produkt. Beachten und befolgen Sie insbesondere die Sicherheitshinweise und Warnhinweise.

Bewahren Sie die Anleitung sorgfältig auf. Sorgen Sie dafür, dass die Anleitung jederzeit verfügbar und für den Benutzer des Produkts einsehbar ist.

Der Hersteller haftet nicht für Schäden durch das Nichtbeachten der Anleitung oder durch missbräuchliche Nutzung des Produkts.

Für weitere Fragen steht Ihnen der Kundendienst zur Verfügung.

1.1 Symbole



wichtiger Hinweis zum Vermeiden von Sachschäden



korrekte Anordnung oder Tätigkeit



unzulässige Anordnung oder Tätigkeit



Oberfläche vor dem Kleben reinigen



mit geringem Kraftaufwand



kennzeichnet im Bildteil Arbeitsschritte, die nacheinander ausgeführt werden müssen

2 ! Sicherheitshinweise

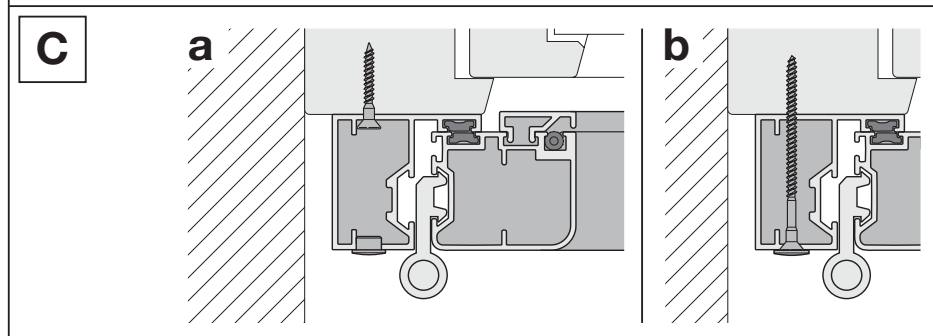
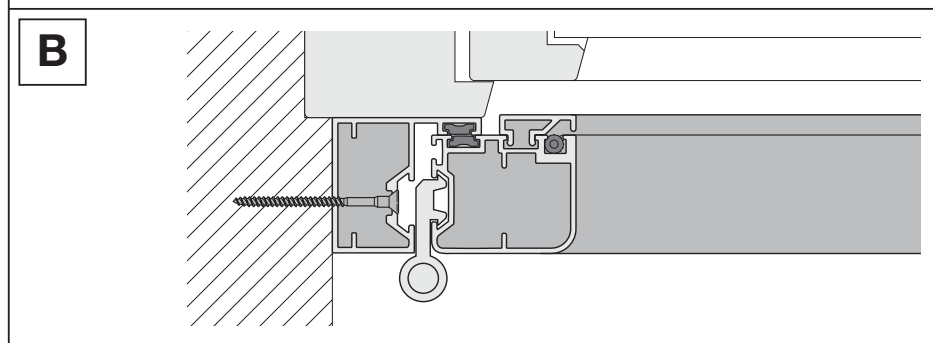
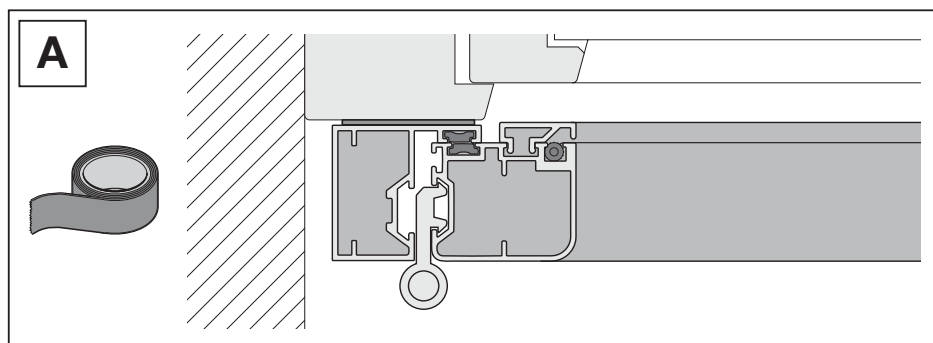
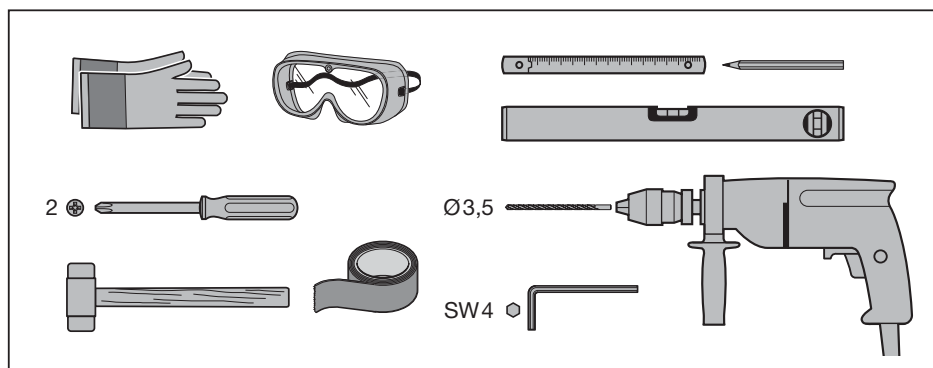
- Prüfen Sie die Stabilität und Tragfähigkeit des Befestigungsuntergrunds.
- Befolgen Sie bei der Befestigung und Montage die Vorgaben des Produktherstellers. Befolgen Sie die DIN-Vorschriften. Befolgen Sie die EN-Vorschriften, die Vorgaben der Dübelhersteller und Schraubenhersteller.
- Der Umfang und die Größe der beigelegten Schrauben richten sich nach dem Untergrund. Wenn Untergrund und Statik vor Ort es verlangen, wählen Sie alternative Befestigungsmaterialien. Schwere Elemente oder geringe Festigkeit des Untergrunds können zusätzliche Befestigungen erfordern.
- Wenn eine Personen- oder Sachgefährdung durch herabfallende Teile besteht, sichern Sie den Montageort.
- Das Produkt ersetzt keine Absturzsicherungen an Fenstern, Türen oder Brüstungen.
- Anbauten oder Veränderungen an den Insektenschutzprodukten sind verboten. Funktion und Haltbarkeit werden sonst beeinträchtigt.
- Vergewissern Sie sich, dass die Rahmentür die Funktion des Fensters oder der Tür (Entwässerung, Schwenkbereich) und den Rollläden (Fahrbereich) nicht behindert.

2.1 Bedienhinweise

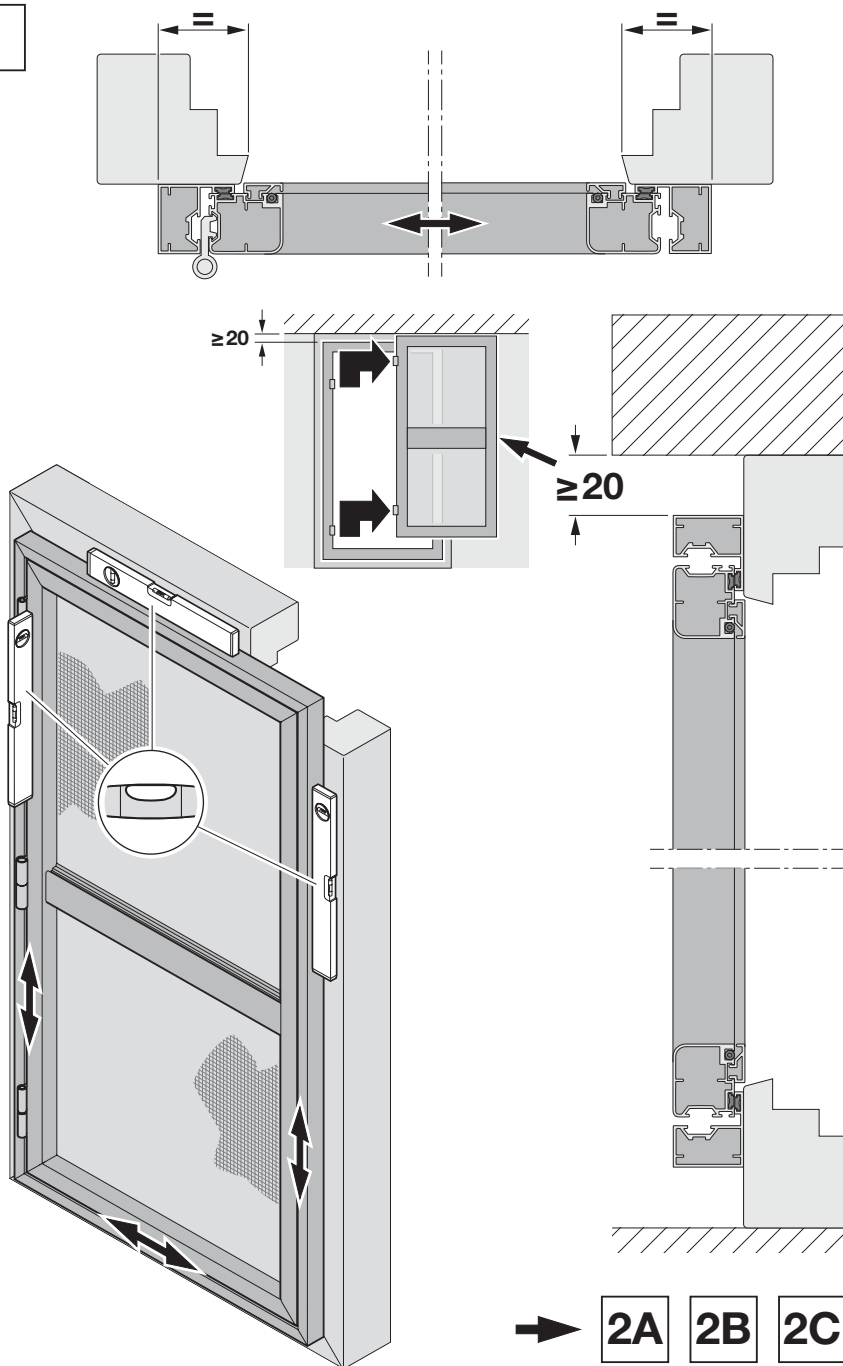
- Benutzen Sie zum Bedienen die Griffleiste. Greifen Sie nicht ins Gitter
- Lehnen Sie weder sich selbst noch Gegenstände an. Befestigen Sie keine Gegenständen am Insektenschutz.
- An scharfkantigen Bauteilen wie Ecken besteht Verletzungsgefahr.
- Im Schwenkbereich der Insektentüren und an beweglichen Teilen besteht Verletzungsgefahr durch Einklemmen.
- Bei Frost kann der Insektenschutz festfrieren. Vermeiden Sie übermäßigen Kraftaufwand. Warten Sie, bis die Nutzung nach dem Abtauen wieder störungsfrei möglich ist.
- Gegenstände oder Verschmutzungen im Schwenkbereich der Türen führen zur Funktionsbeeinträchtigung.
- AL-IS Produkte halten stärkere Witterung bis zu einem gewissen Grad stand. Sorgen Sie dafür, dass die Fenster und Türen hinter der Rahmentür geschlossen sind.

3 Reinigung und Pflege

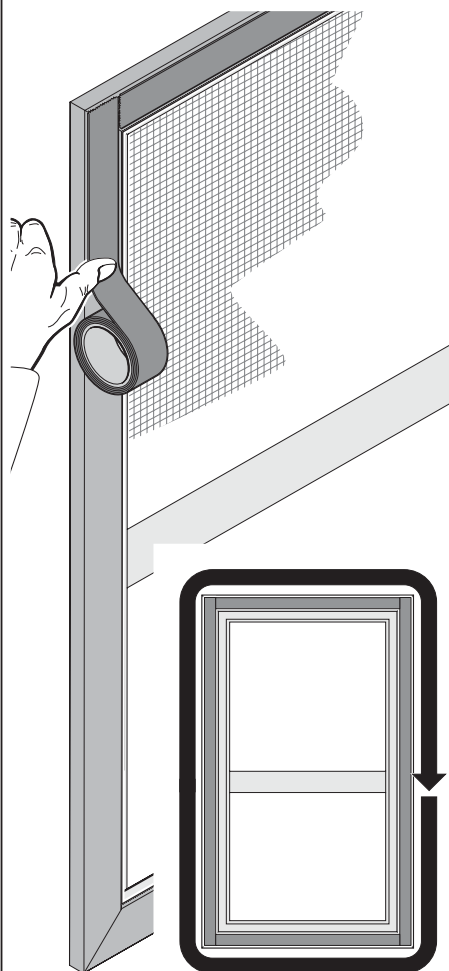
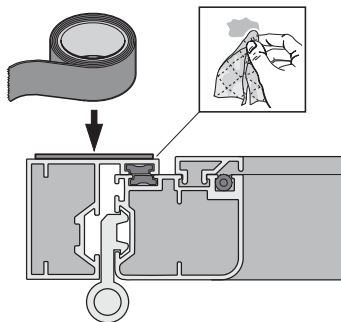
Um eine lange Lebensdauer zu erreichen, reinigen Sie die Oberflächen regelmäßig. Entfernen Sie Schmutz oder Gegenstände aus dem Schwenkbereich. Verwenden Sie geeignete Reiniger zum Reinigen der Oberflächen. Reinigen Sie die Aluminiumoberflächen mit handelsüblichen, nicht aggressiven Reinigungsmitteln. Reinigen Sie die Insektengitter mit einem feuchten Tuch.



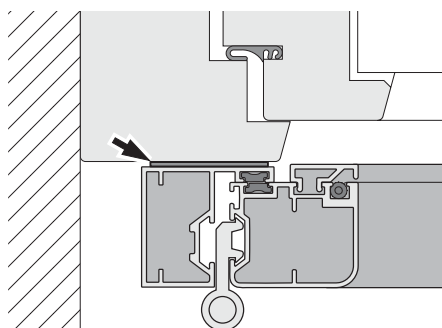
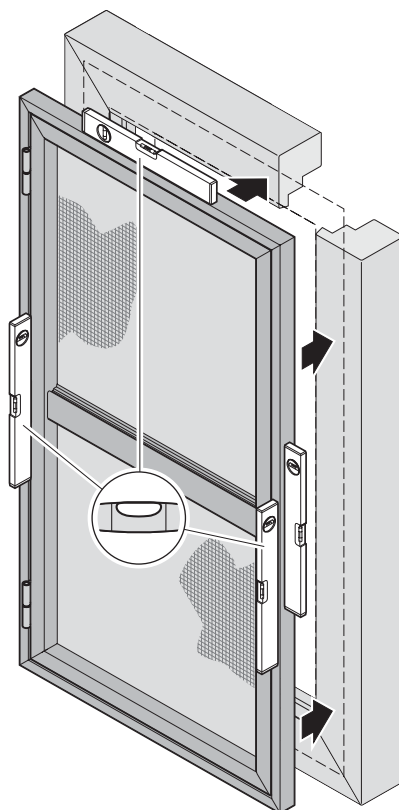
1



2A



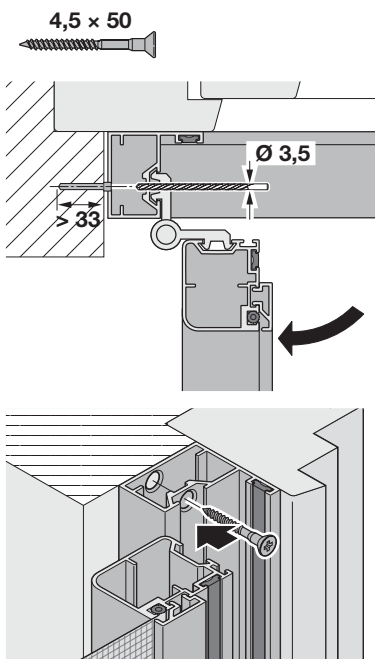
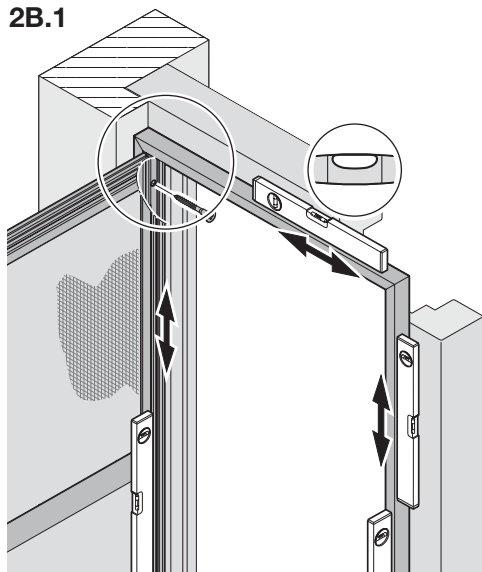
1



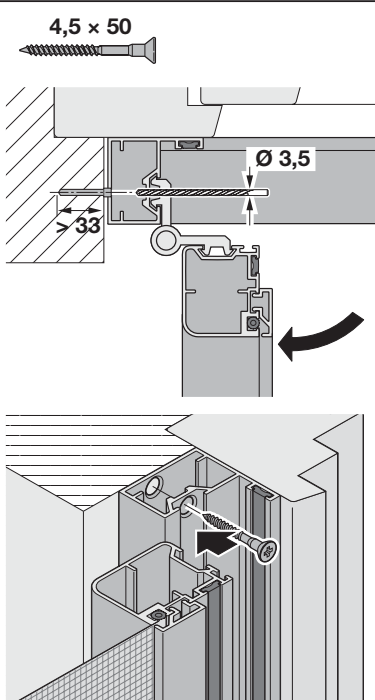
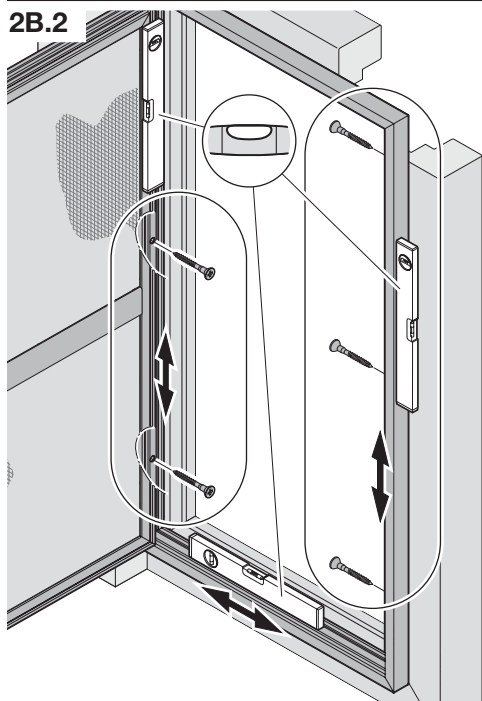
2

2B

2B.1

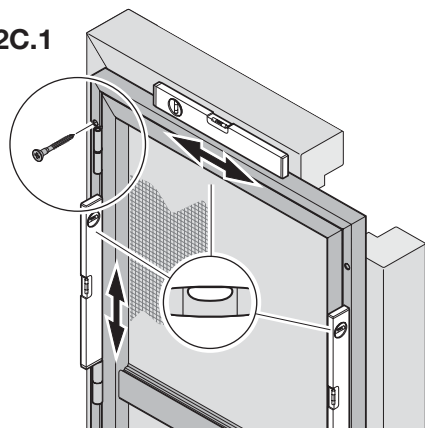


2B.2

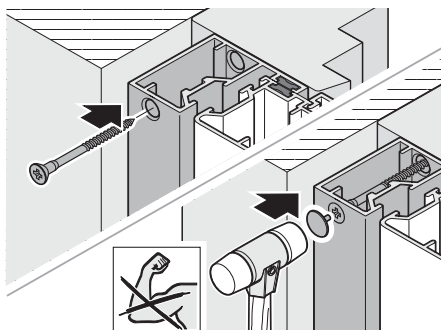
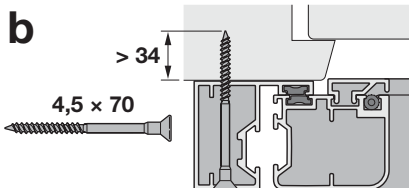
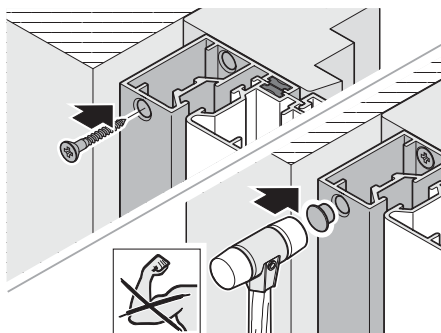
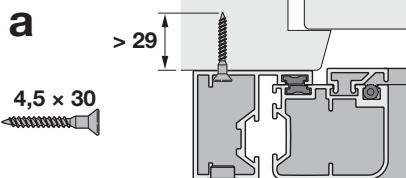
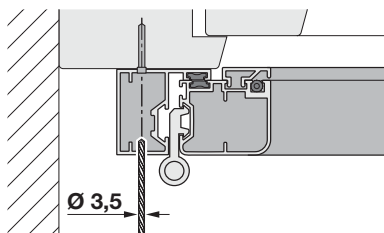
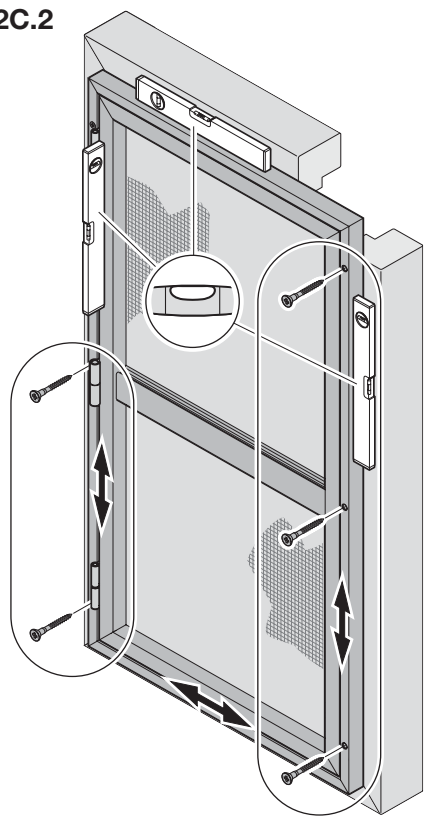


2C

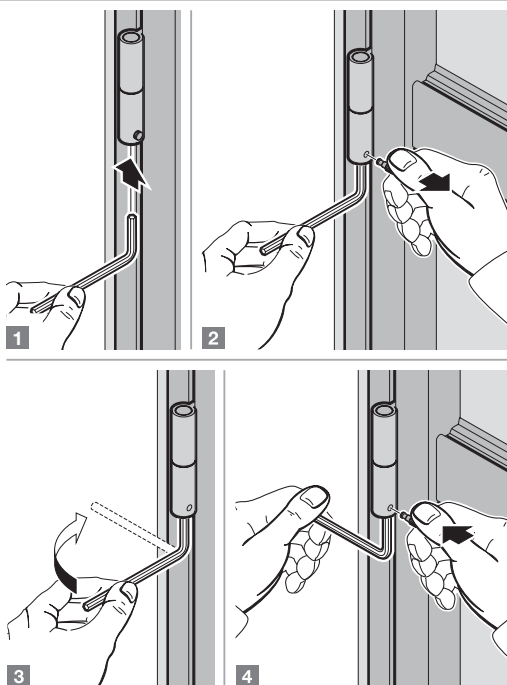
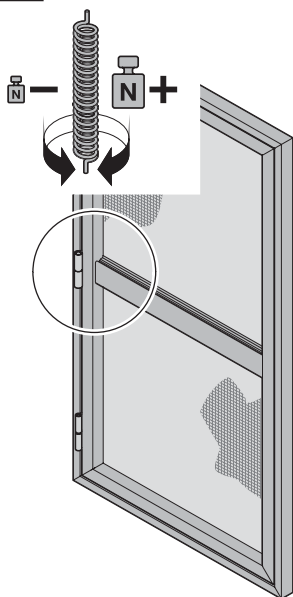
2C.1



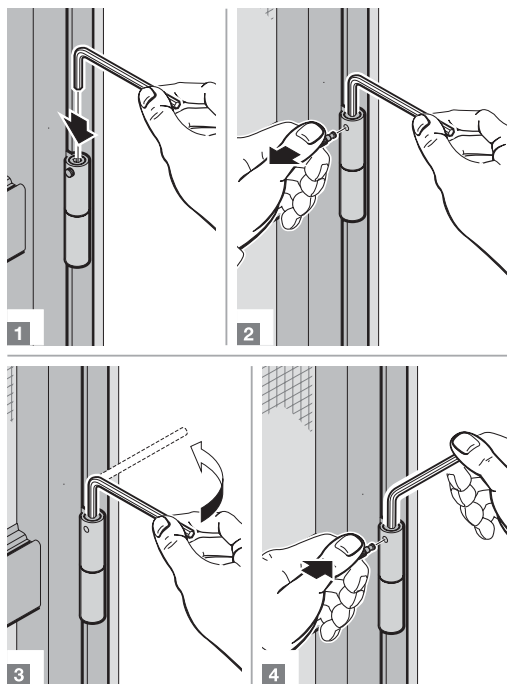
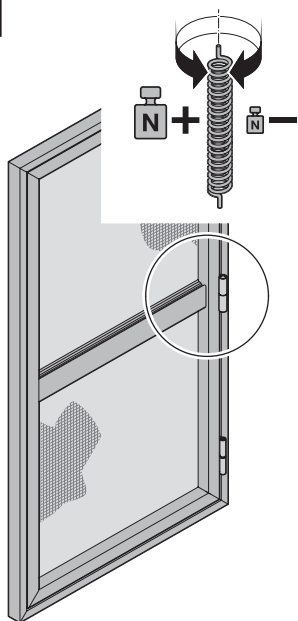
2C.2



3a



3b



Rahmentür RT 50

ALUKON KG
Münchberger Straße 31
95176 Konradsreuth
Deutschland